

# EISENMANNER

# SINOMACH

CAMIÓN GRÚA

## TTC070G-V



# EISEN

Ruta 9 Panamericana km48. - ESCOBAR - BUENOS AIRES - ARGENTINA.  
Tel. +54 0348 4514 630 | [info@eisenmanner.com](mailto:info@eisenmanner.com) | [www.eisenmanner.com](http://www.eisenmanner.com)



## PERFIL DE LA COMPAÑÍA

China National Construction Machinery Industry Corporation (conocida como "SINOMACH") es una compañía estatal del gobierno nacional de China y es el mayor fabricante de maquinarias del país.

En 1997, durante la reforma y apertura de China, se conformó SINOMACH a partir de las 26 compañías que eran parte del Ministerio Nacional de Maquinaria Industrial.

SINOMACH se encuentra en el puesto 250 del ranking Fortune de las empresas más grandes del mundo, con 150.000 empleados y facturación anual de USD 45.000 millones.

SINOMACH cuenta con más de 30 plantas de fabricación en distintos puntos del país. La planta destinada exclusivamente a la fabricación de grúas ubicada en Luzhou, provincia de Sichuan, famosa ciudad histórica y cultural, ciudad modelo, en el centro del cinturón económico de Chengdu-Chongqing. Cuenta con excepcionales recursos y una ubicación geográfica excelente. Como un reconocido fabricante de grúas sobre camiones en China, esta planta cuenta con más de cinco décadas de historia en la fabricación de grúas sobre camiones en constante innovación tecnológica.

La compañía ha desempeñado un importante papel de liderazgo en la industria en términos de fuerza técnica, capacidad de fabricación, estructura del producto y control de calidad.

Con activos totales de más de 500 millones de yuanes, un área de producción de más de 230.000 metros cuadrados, más de 1.300 unidades de equipo y más de 1.900 trabajadores, esta planta es una de las más tecnológicas de Sichuan y se encuentra dentro de las 50 principales en lo que respecta a tecnología en China. La planta posee la certificación nacional para medidas de primera clase, certificación de producto 3C y certificación de sistema de calidad GB / T19001-2008. Fabrica 2.000 grúas al año con capacidades de carga de 8 a 220 toneladas.

La grúa sobre camión completamente hidráulica SINOMACH integra el avance de los productos estadounidenses y europeos con la aplicación de los productos japoneses. Ha superado las pruebas del mercado con tecnología avanzada y calidad confiable, por lo que se ha convertido en una marca reconocida en la industria de grúas sobre camiones de China.

En 2012, la Corporación de Industria Pesada SINOMACH adquiere la planta al aumentar el capital, lo que provocó un salto cuantitativo en la empresa. Tras la adquisición, la planta se trasladará por completo a la zona de desarrollo integrado de Luzhou para la industria de maquinaria, comprará terrenos en la zona, construirá nuevos edificios de plantas, agregará nuevos equipos y formará la nueva capacidad de producción de grúas hidráulicas para camiones. Una vez que se construyan las nuevas plantas, la capacidad de producción anual de la compañía alcanzará hasta 3.000 unidades anuales y las ventas anuales llegarán a 3.000 millones de yuanes.



## CARACTERÍSTICAS DE PRODUCTO

## TTC070G-V

### NUEVAS CARACTERÍSTICAS DE RENDIMIENTO

#### ■ DISEÑO ÚNICO PARA CABINA DEL CONDUCTOR Y CABINA DEL OPERADOR.

La cabina del conductor con estándares de seguridad europeos brinda mayor seguridad y comodidad al operador.

#### ■ SISTEMA HIDRÁULICO

La combinación perfecta de velocidad y ligera movilidad hace que la operación sea más fluida.

#### ■ CHASIS Y POTENCIA CONFIABLES.

Equipado con motor Weichai, transmisión rápida, eje hande con mayor potencia y mayor confiabilidad. la configuración perfecta del chasis hace que el sistema de accionamiento sea más potente y tenga un mayor control.



### SISTEMA HIDRÁULICO

- Estándar internacional de Terex.
- Un nuevo diseño del sistema hidráulico con sistema LUDV lidera la industria.
- Todos los mecanismos funcionan con alta velocidad, micromovimiento y capacidad de control más sutil, evitando los problemas de maniobra en cabrestante, pluma telescópica y sacudidas. El diseño garantiza una rotación más rápida y se ajusta a la función interactiva hombre-máquina.



### CABINA DE CONDUCCIÓN

Una nueva cabina con línea moderna y estructura de soldadura de metal completa que está especialmente diseñada por Porsche y producida por Hubei Qixing Cabin Manufacturing Co., Ltd., completas ventajas de seguridad y comodidad de operación, diseño atractivo, fácil operación y conformidad ergonómica. Asiento con amortiguación, cinturones de seguridad, tablero de instrumentos integral, medidores, lámparas, volante, pedal de embrague, pedal de freno, pedal de acelerador, freno de seguridad y otras unidades operativas están dispuestos dentro, en donde los asientos y el volante son ajustables. El parabrisas de la cabina está hecho de vidrio de seguridad. El interior de la cabina está completamente cubierto por una lámina de resistencia a la llama que cumple con los estándares internacionales. El piso está cubierto por un material acolchonado. La ventana de la puerta cuenta con levantavidrios eléctrico. El faro delantero, la luz antiniebla y la luz de señal combinada se ensamblan debajo del panel frontal de la cabina. Aire acondicionado y unidad de calefacción / descongelación están montados en las salidas de aire de la cabina (soplador de pies, soplador de cara y descongelamiento). Un limpiaparabrisas eléctrico de tipo paralelo (provisto con limpiador) está montado en el protector frontal de la cabina. Los espejos de visualización combinados de gran tamaño están dispuestos a ambos lados de la cabina.



### CABINA DE OPERACIÓN

- Nuevo tipo de cabina con un diseño atractivo realizado por Porsche.
- Mayor seguridad y mejor protección contra golpes, estructura de acero.
- La puerta abatible garantiza ahorro de espacio, seguridad y belleza.
- Aire acondicionado con los mejores modos de calefacción y refrigeración según el máximo estándar.
- Operación fácil y conforme a la ergonomía.

## COMPONENTES DE EXCELENCIA



### LIMITADOR DE MOMENTO DE CARGA

El limitador Changsha Huade se utiliza para equipos de elevación y equipos de operación a gran altitud.

Consta de varias funciones, alta capacidad, rendimiento estable, datos confiables y precisos del sistema.



### MOTOR

**Modelo:** WP12.375N

**Fabricado por:** Weichai Power Co., Ltd

**Tipo:** Diésel, 6 cilindros en línea, cuatro tiempos, refrigerado por agua, turboalimentado, controlado electrónicamente, alta presión common rail. Protección del medio ambiente según la norma nacional III.

**Volumen del tanque de combustible:** 350L

### TRANSMISION

**Modelo:** 9JS150TA-B

**Fabricado por:** Shaanxi Fast Gear Co., Ltd



### EJES

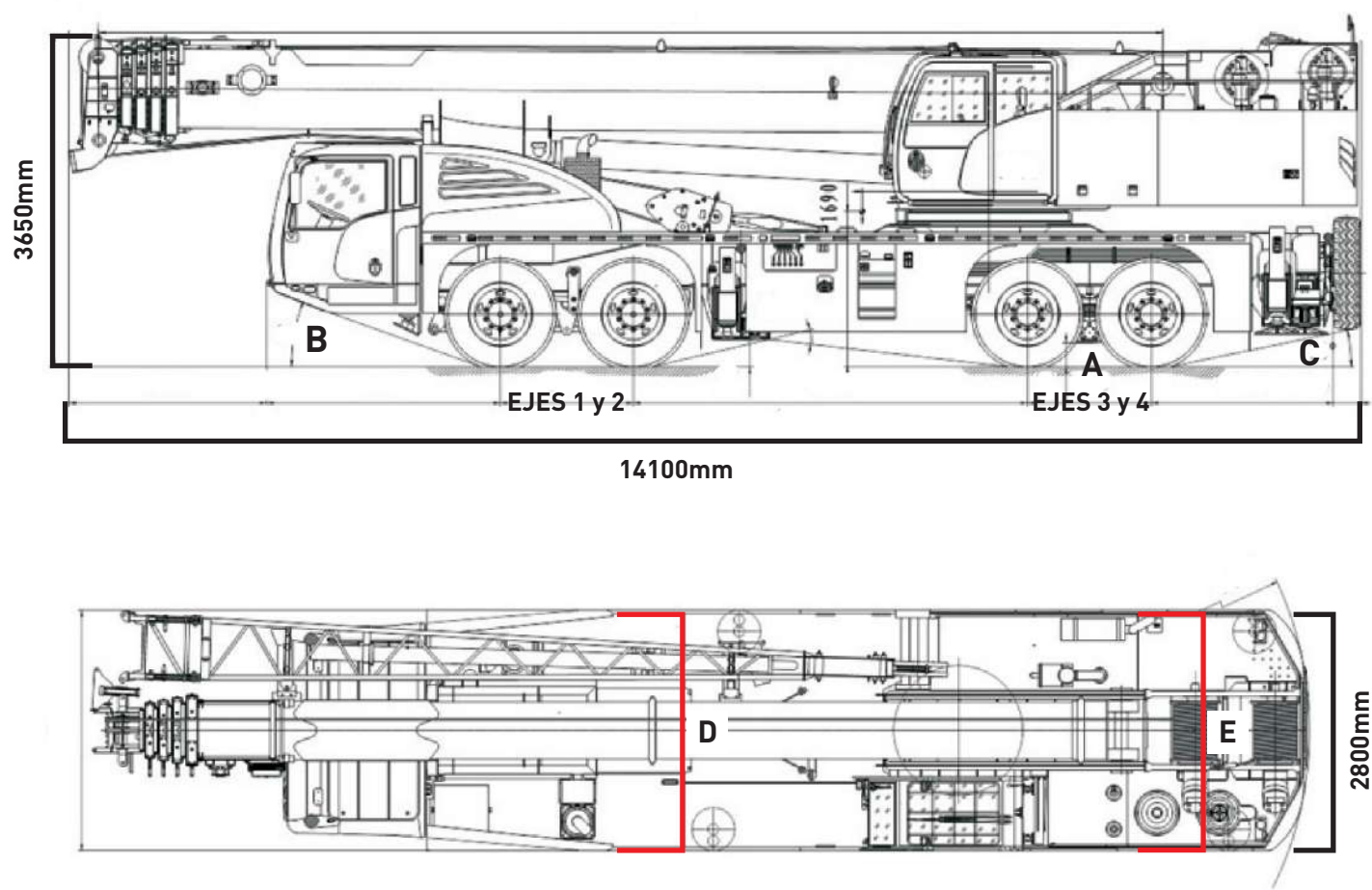
El eje motriz de trece toneladas seleccionado de Shaanxi Hande Axle Co. Corresponde al eje motriz de servicio pesado con transmisión de tres etapas.

La primera etapa es un engranaje cilíndrico, la segunda etapa es un engranaje cónico y la tercera es un engranaje de reducción planetaria central.

El eje motriz está provisto de un diferencial entre ruedas, un diferencial interaxial y un bloqueo diferencial para aumentar efectivamente el rendimiento de la grúa fuera de ruta.



ESQUEMA DE  
DIMENSIONES

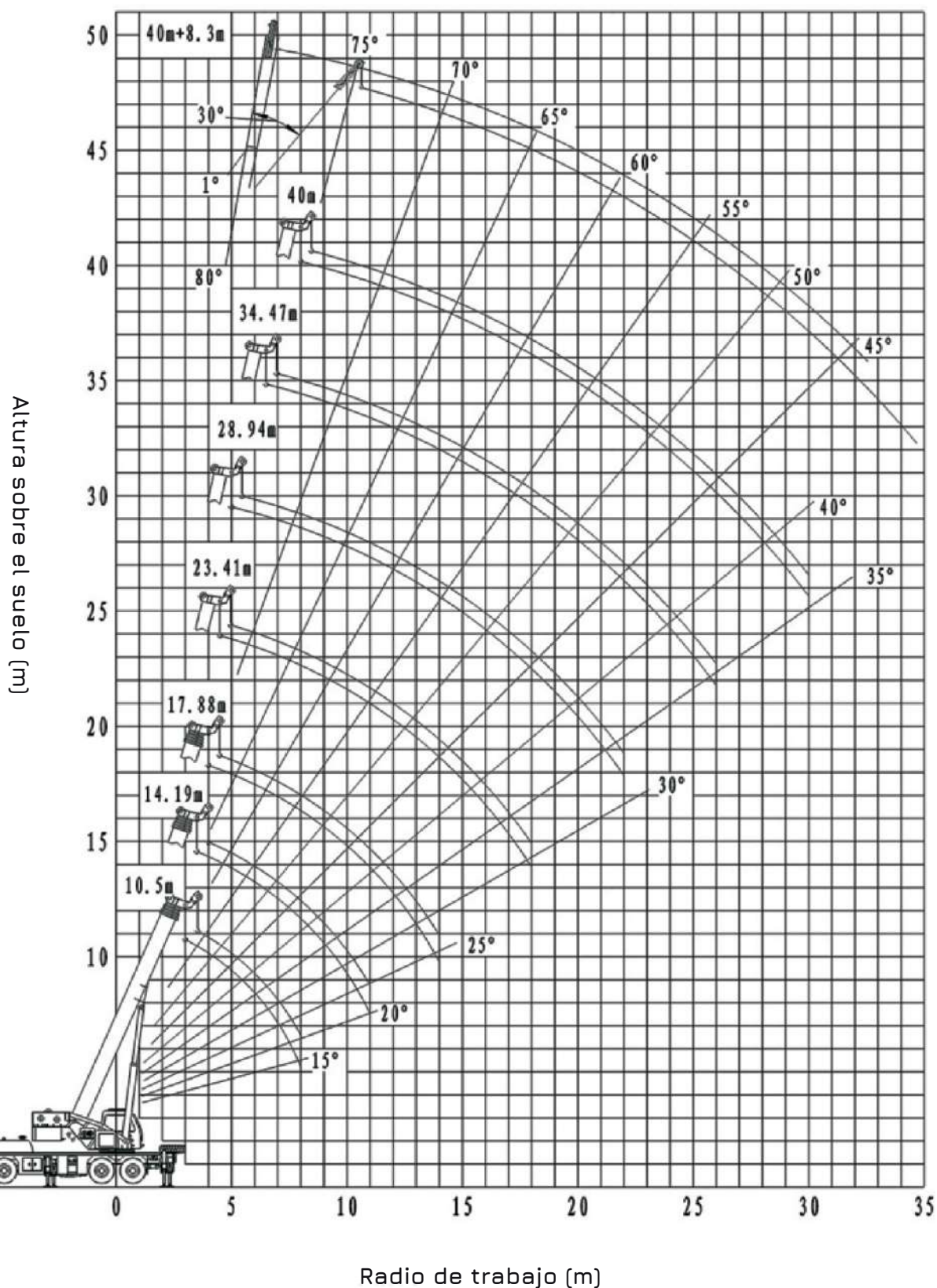


PESO	
Peso del vehículo	46.000kg
CARGAS POR EJE	
Ejes de Dirección (EJES 1 y 2)	20.000kg
Ejes Motrices (EJES 3 y 4)	26.000kg

ESPACIOS LIBRES	
Distancia mínima del suelo (A)	300mm
Ángulo de rampa	19.7°
Ángulo de aproximación (B)	20°
Ángulos de salida (C)	12°
DISTANCIA ENTRE EJES	
Distancia entre Ejes 1 y 2	1450mm
Distancia entre Ejes 2 y 3	4300mm
Distancia entre Ejes 3 y 4	1350mm

MARCA HECHA POR LAS RUEDAS	
Ejes 1 y 2 (D)	2280mm
Ejes 3 y 4 (E)	2060mm
DIMENSIÓN DE LOS ESTABILIZADORES	
Tramo longitudinal	6.0m
Tramo transversal	7.8m
Máxima contrafuerza	638.1kN
DIMENSIONES TOTALES	
Largo x Ancho x Alto	14.10m x 2.80m x 3.65m

## TABLA DE ELEVACIÓN



## CARTAS DE CARGA

(Unidades en kg.)

Operación trasera y lateral con extensión completa del estabilizador (6x7.8)(m) (5to estabilizador operación 360°)											
Radio (m)	Capacidad de elevación Pluma Principal (kg)										
	Longitud de Pluma (m)										
	11.6	15.71	19.82	25.98	32.15	38.31	44.5	17.77	23.94	30.11	36.28
3	70000							28000			
3.5	63500							28000			
4	58000	47500	40600					28000	17800		
5	48000	42600	38500	27600				27000	17400	14000	
6	39000	37000	34200	25500				25000	17000	14000	
7	30000	28800	28500	23500	18200			23000	16500	14000	9000
8	23500	22300	22300	21500	17500	14100		21000	15500	13000	9000
9	18000	17700	17600	18700	16000	14100		19800	15000	12100	8800
10		14400	14300	15500	14500	13200	10000	16300	14500	11300	8600
12		10000	9600	10800	11500	11200	9100	11700	12400	9700	8000
14			6800	7800	8500	9000	8100		9400	8600	7500
16			4800	5800	6500	6900	7200		7400	7600	6800
18				4400	5000	5400	5700			6000	6000
20				3300	3900	4300	4600			4900	5200
22				2400	3000	3400	3700			4100	4300
24					2300	2700	3000				3600
26					1700	2100	2400				3000
28						1600	1900				2500
30						1200	1500				
32							1200				
Cilindro 1	0%	50%	100%	100%	100%	100%	100%	0%	0%	0%	0%
Cilindro 2	0%	0%	0%	25%	50%	75%	100%	25%	50%	75%	100%
Parte de la línea	12	9	7	5	4	3	3	5	4	3	3
Ángulo mínimo de elevación de la pluma (°)					30°	32°	40°	40°	43°	38°	35°

Operación trasera y lateral con extensión completa del estabilizador (6x7.8m) (5to estabilizador operación 360°)						
Pluma Principal + Plumín (kg)						
Ángulo de elevación	Ángulo de instalación Plumín (°)			44.5m + 15m		
	1°	15°	30°	1°	15°	30°
78	4000	2750	2400	2500	1500	1100
76	3600	2500	2300	2300	1400	1040
72	3200	2300	2200	1800	1200	990
70	2900	2200	2100	1700	1100	950
65	2400	2000	1900	1400	1000	880
60	1850	1800	1700	1200	880	830
55	1250	1200	1100	900	800	780
Parte de la línea	1					
Ángulo mín. de elevación de pluma	50°					

Operación trasera y lateral con media extensión del estabilizador(6x5.18)(m), Media Extensión + 5to estabilizador operación 360°											
Radio (m)	Capacidad de elevación Pluma Principal (kg)										
	Longitud de Pluma (m)										
	11.6	15.71	19.82	25.98	32.15	38.31	44.5	17.77	23.94	30.11	36.28
3	70000							28000			
3.5	63500							28000			
4	54500	47500	40600					28000	17800		
5	33600	31700	31600	27600				27000	17400	14000	
6	22600	21500	21100	22600				23800	17000	14000	
7	16500	16300	15300	16600	17400			17500	16500	14000	9000
8	12600	12400	12100	12700	13500	14000		13500	14200	13000	9000
9	9800	9700	9600	10100	10800	11300		10800	11400	11800	8800
10		7700	7500	8400	8800	9300	9600	8800	9400	9800	8600
12		4900	4500	5700	6100	6500	6900	6000	6600	7000	7200
14			2800	3700	4400	4700	5100		4800	5100	5300
16			1500	2500	3100	3500	3800		3500	3800	4000
18				1600	2200	2500	2800			2900	3100
20				900	1400	1800	2100			2200	2400
22					900	1200	1500			1600	1800
24						800	1100				1300
26							700				
Cilindro 1	0	50%	100%	100%	100%	100%	100%	0	0	0	0
Cilindro 2	0	0	0	25%	50%	75%	100%	25%	50%	75%	100%
Parte de la línea	12	9	7	5	4	3	3	5	4	3	3
Ángulo mín. de elevación de pluma					41°	47°	50°	40°	43°	38°	45°

## NOTAS

- Los valores en la tabla son capacidades de elevación clasificadas de la grúa en terreno sólido, en estado de nivelación y con media extensión de estabilizadores. El radio de trabajo en la tabla es el radio real cuando se levanta la carga. Mientras se levanta con una longitud de pluma de 11.60m, cada sección debe estar completamente retraída.
- Las clasificaciones de carga tabuladas incluyen el peso de los ganchos, el gancho principal es de 550 kg y el gancho auxiliar es de 100 kg. Mientras el plumín está en estado de extensión, la capacidad de carga nominal levantada por el brazo principal debe reducirse en 2300 kg.
- Cuando el gancho principal está en la cabeza del brazo principal; al trabajar con la polea del cabezal, las capacidades de elevación nominales en cada sección deben reducirse en 550 kg, pero la capacidad máxima de elevación es de 4000 kg. Cuando el plumín está en la cabeza de la polea, el peso de elevación nominal de cada parte de la pluma de elevación se debe reducir en 100 kg.
- Cuando el quinto estabilizador no está en uso, no se puede levantar por delante del rango de 120°. Con el uso del quinto estabilizador, de acuerdo con el trabajo de elevación de 360° en la tabla.
- Si la longitud de pluma excede los valores especificados, debe compararse con su valor más largo. La operación debe ser acorde con la más pequeña.
- La columna inferior de la tabla enumera todos los ángulos de elevación del brazo principal en varias longitudes de brazo. Está estrictamente prohibido elevar el brazo por debajo del ángulo de elevación mínimo correspondiente.



<b>CAPACIDAD DE ELEVACIÓN</b>	
Capacidad nominal máx. para gancho principal	70ton.
Capacidad nominal máx. para gancho auxiliar	4ton.
Capacidad de carga máxima	2354.4kN.m
<b>PLUMA Y COMPONENTES</b>	
Perfil	En forma de U
Número de secciones	5
Longitud de la pluma base	11.60m
Altura máxima de elevación de la pluma base	11.56m
Radio de trabajo máximo de la pluma base	9.00m
Longitud de pluma totalmente extendida	44.50m
Altura de elevación máx. de pluma completamente extendida	43.91m
Radio de trabajo máx. de pluma completamente extendida	32.00m
<b>PLUMÍN</b>	
Longitud de pluma y plumín completamente extendidos	59.50m
Altura máxima de elevación de la pluma totalmente extendida con plumín	59.50m
Radio de trabajo máx. de pluma totalmente extendido con plumín	37.10m
Velocidad de giro	2.00rpm
<b>RENDIMIENTO DEL CABRESTANTE</b>	
Montacargas principal-Velocidad de cuerda simple de la 3ra capa	0-130m/min
Montacargas Auxiliar-Velocidad de cuerda simple de la 3ra capa	0-130m/min
<b>VELOCIDADES DE FUNCIONES DE LA GRÚA</b>	
Elevación - hacia arriba	52seg.
Elevación - hacia abajo	62seg.
Extensión completa	130seg.
Retracción completa	100seg.
<b>VELOCIDADES DE FUNCIONES DE ESTABILIZADORES</b>	
Extensión completa simultánea	55seg.
Retracción completa simultánea	48seg.
<b>CONTROLES DE ESTABILIZADORES</b>	
Controles de doble estabilizador / lado izquierdo y derecho	Control dual
Temperatura ambiente de trabajo	-20°C a 40°C
<b>MOTOR Y TRANSMISIÓN</b>	
Weichai	modelo WP12.375N
Cumplimiento de emisiones	Norma Nacional de Escape III
Número de cilindros	6
Aspiración	Turboalimentado
Potencia nominal	370HP a 1900rpm
Torque máximo	1800N.m a 1000-1400rpm
Consumo total de combustible estimado cada 100km	44L
Tipo de combustible	Diesel
Capacidad de tanque de combustible	350L
Temperatura de arranque más baja	-30°C
<b>MOTOR SUPERESTRUCTURA</b>	
Modelo	WP6G190E26
Potencia nominal	187HP a 1900rpm
Torque máximo salida	850Nm a 1300-1400rpm
Caja de cambios manual impulsado por aire	✓
<b>HIDRÁULICA</b>	
Sistema hidráulico LUDV	LUDV
Sistema combinado con bomba cuádruple	Bomba cuádruple
Controles hidráulicos	✓
Controles de joystick multieje accionados por piloto	Joystick piloto
<b>CHASIS Y COMPONENTES</b>	
Sistema tracción	8x4
Quinto estabilizador para una operación de pluma de 360 °	Quinto estabilizador
Radio de giro mínimo	12m
Pendiente máxima	44%
Velocidad máxima de desplazamiento	84km/h
<b>CABINA DE CONDUCCIÓN</b>	
Asiento regulable	✓
Volante ajustable	✓
Aire acondicionado y calefacción	✓
<b>CABINA DE OPERACIÓN</b>	
Asiento regulable	✓
Monitor de limitador de momento de carga	✓
Aire acondicionado y calefacción	✓